

ИНСТРУКЦИЯ ПО УСТАНОВКЕ

ПРОДУКТ: АЛЮМИНИЕВЫЙ БАГАЖНИК RIVAL 2415x1190 мм

МАРКА: TOYOTA LAND CRUISER 250 (2024-)

АРТИКУЛ: T.5703.1



ОСТОРОЖНО!

Чтобы уменьшить риск серьезных травм или повреждения имущества: До начала установки и использования данного продукта, прочитайте всю инструкцию, особое внимание обратите на условия безопасного использования и рекомендации по установке! При установке или обслуживании данного изделия, необходимо использовать защитные очки. Проверяйте целостность конструкции и момент затяжки крепежа через каждые 1000км пробега. Не используйте данный продукт если имеются повреждения конструкции либо крепежа!

АЛЮМИНИЕВЫЙ БАГАЖНИК

Артикул	T.5703.1
Марка:	TOYOTA
Модель:	LAND CRUISER 250
Год выпуска:	(2024-)
Материал:	Алюминий, нержавеющая сталь
Габариты:	2415x1190
Масса:	30 кг
Совместимость:	Аксессуары для багажников RIVAL
Высота над уровнем крыши:	74 мм



УСЛОВИЯ БЕЗОПАСНОГО ИСПОЛЬЗОВАНИЯ

- * Багажник на крышу RIVAL предназначен для использования в конструкции определенного автомобиля в условиях, указанных производителем автомобиля.
- * Во время движения автомобиля на любой скорости всегда следует избегать столкновения с любым другим транспортным средством, животным или объектом.
- * Следует любой ценой избегать эксплуатации автомобиля, на котором багажник на крыше не закреплен должным образом или поврежден.
- * Рекомендуется регулярно проверять все крепления багажника.
- * Максимально допустимая нагрузка на крышу, предусмотренная производителем автомобиля 80 кг
- * Рекомендованная скорость передвижения не более 90 км/ч.

РЕКОМЕНДАЦИИ ПО УСТАНОВКЕ

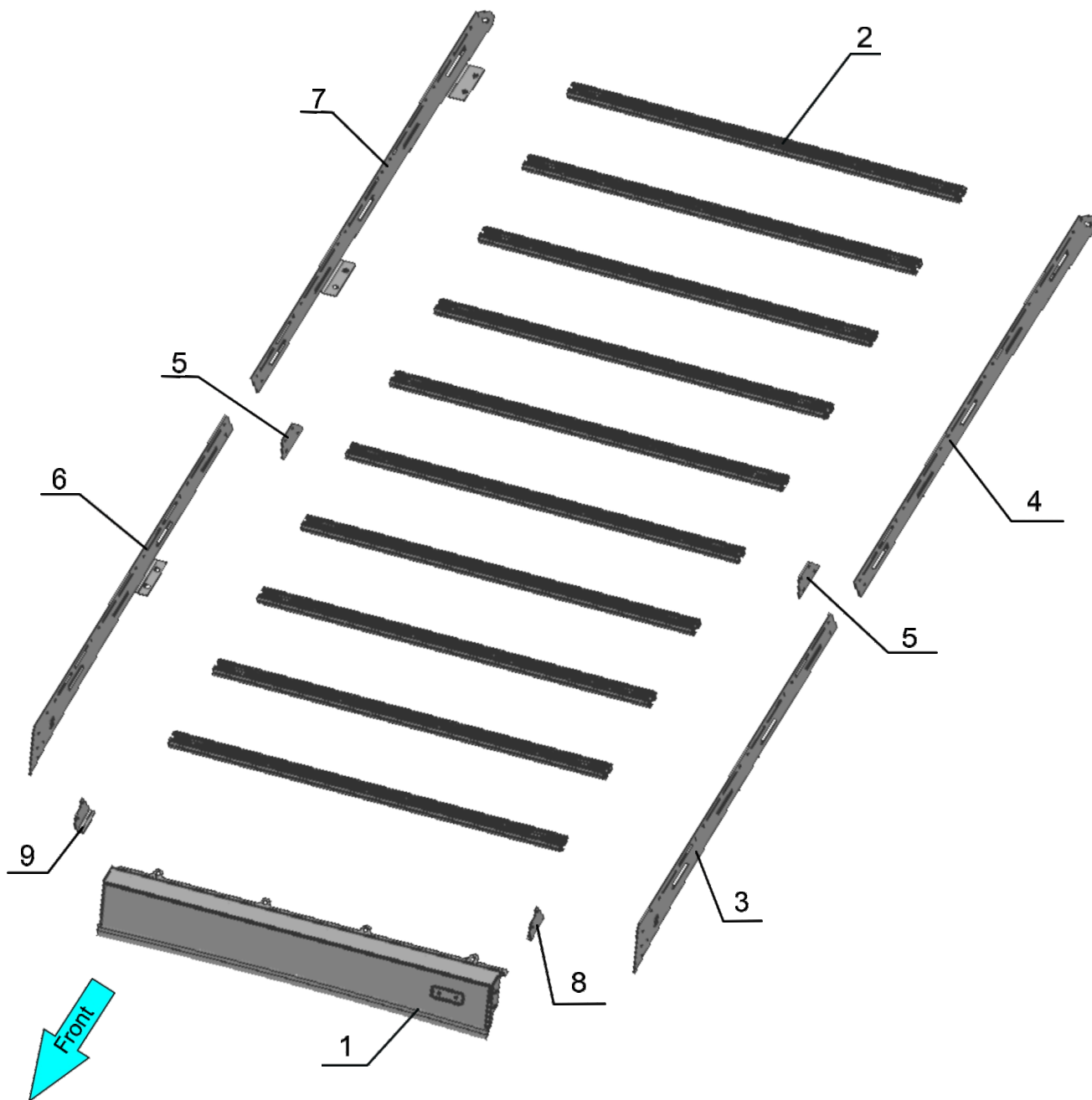
- * Багажник на крышу RIVAL должен быть установлен и закреплен на автомобиле в соответствии с инструкцией по установке, входящей в комплект багажника, либо оборудование должно устанавливаться в специализированном сервисном центре.
- * Необходимо постоянно соблюдать личную безопасность во время процесса установки, и настоятельно рекомендуется использовать средства индивидуальной защиты.

НЕОБХОДИМЫЙ ИНСТРУМЕНТ

- * Базовый комплект инструмента
- * Шестигранники
- * Гаечные ключи
- * Рулетка
- * Канцелярский нож

МОМЕНТ ЗАТЯЖКИ

- * M6 - 9 Н·м,
- * M8 - 24 Н·м,



1. Дефлектор.....1шт.
2. Профиль.....10шт.
3. Кронштейн левый передний.....1шт.
4. Кронштейн левый задний.....1шт.
5. Соединительная пластина.....2шт.

6. Кронштейн правый передний.....1шт.
7. Кронштейн правый задний.....1шт.
8. Лапка передняя левая.....1шт.
9. Лапка передняя правая.....1шт.

КОМПЛЕКТАЦИЯ

А



Д



З



Б



Е



И



В



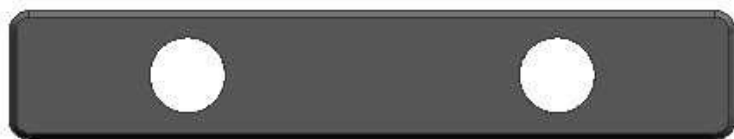
Ж



К



Г



Л



А. Винт М6х1х25.....	56 шт.
Б. Болт М8х1х20.....	4 шт.
В. Болт М8х1х60.....	12 шт.
Г. Проставка.....	6 шт.
Д. Шайба 6.....	64 шт.
Е. Шайба 6 гровер.....	52 шт.
Ж. Шайба 8.....	16 шт.
З. Гайка М6.....	12 шт.
И. Гайка М8.....	4 шт.
К. Герметик.....	1 шт.
Л. Шайба 8 гровер.....	12 шт.

* Если Land Cruiser 250 без штатных рейлингов, пропустите этапы 1-4.



Рис. 1

1. Снимите задние штатные пластиковые наклейки с рейлингов на крыше.



Рис. 2

2. Снимите центральные штатные пластиковые наклейки с рейлингов на крыше.



Рис. 3

3. Снимите передние штатные пластиковые наклейки с рейлингов на крыше.

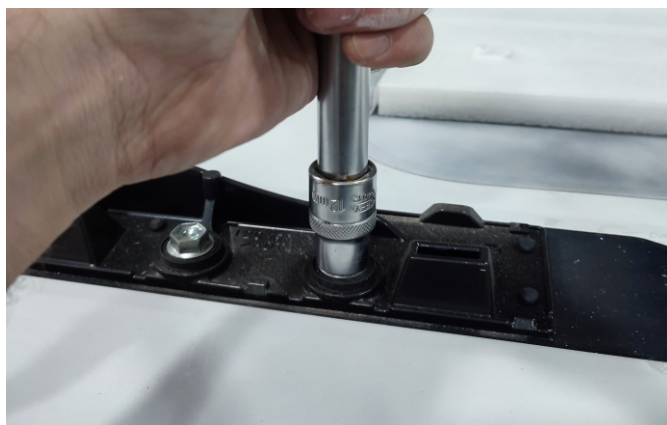


Рис. 4

4. Демонтируйте штатные рейлинги на крыше с кронштейнами.

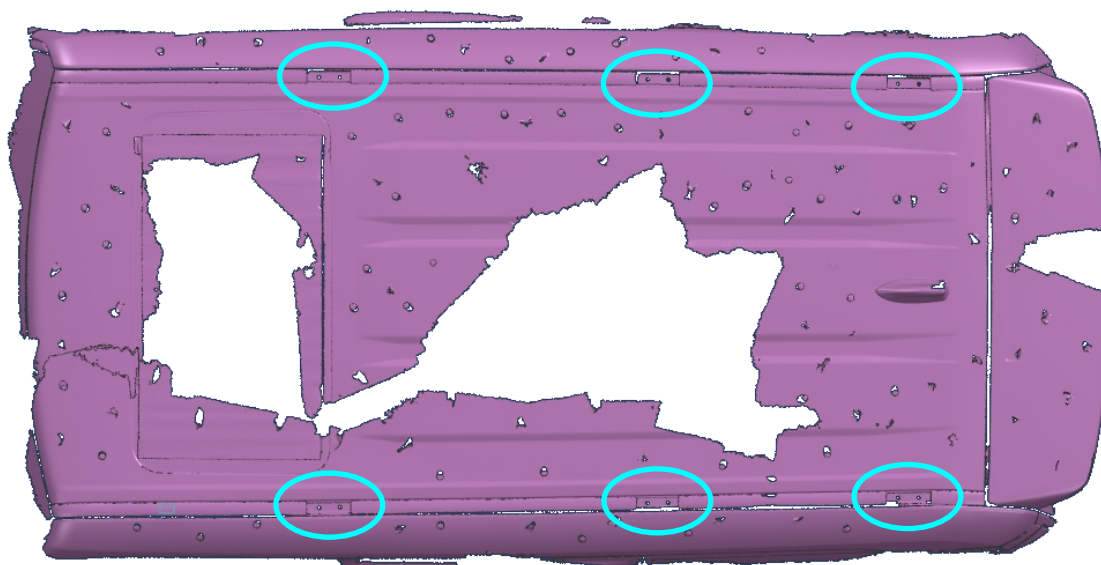


Рис. 5

5. Для Land Cruiser 250 без штатных рейлингов: снимите наклейки и кронштейны в местах, показанных на рис.5.



Рис. 6



Рис. 7

6. Нанесите герметик (поз.К) и установите проставки (поз.Г) во всех точках крепления на крыше, как показано на рис.6 и рис.7.

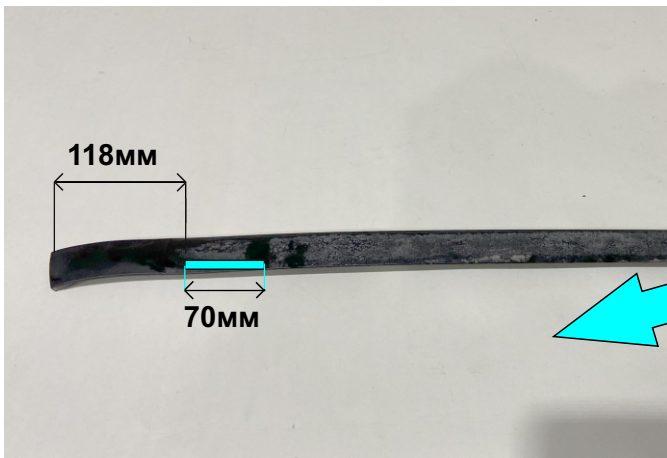


Рис. 8

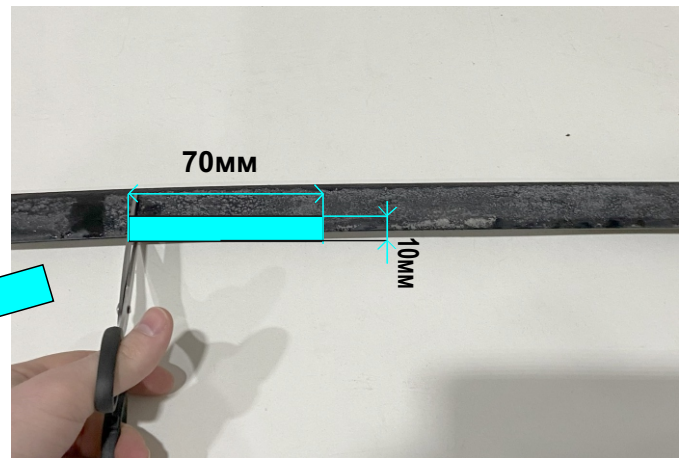


Рис. 9

7. Снимите уплотнитель с крыши. На уплотнителе отметьте будущее расположение углубления для лапки (поз.8, поз.9), как показано на рис.8. Обрежьте уплотнитель и удалите небольшую часть (70x10 мм), как показано на рис.9.

***Не разрезайте резиновое уплотнение на автомобиле, чтобы не повредить крышу.**

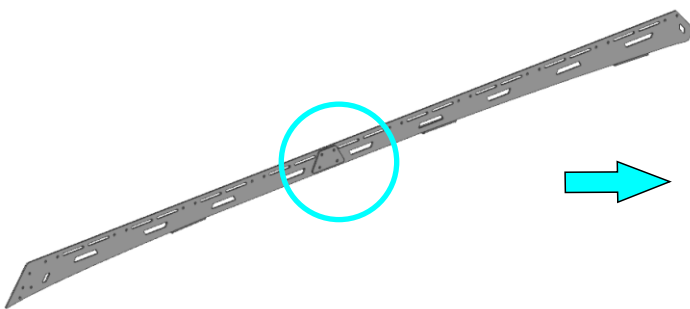


Рис. 10

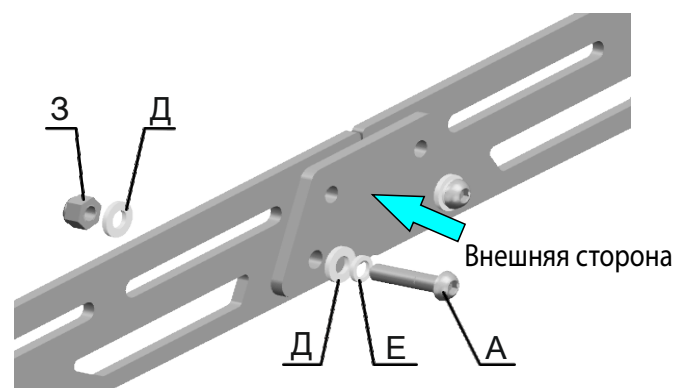


Рис. 11

8. Соедините и закрепите левые кронштейны (поз. 3 и 4) с помощью соединительной пластины (поз. 5) и прилагаемого крепежа: винтов М6х25, шайб 6, шайб 6 гровер. и гаек М6 (поз. А, Д, Е, З), как показано на рис.10 и рис.11.

***На данном этапе не затягивайте крепёж.**

**** Повторите этапы 7-9 для правой стороны автомобиля.**

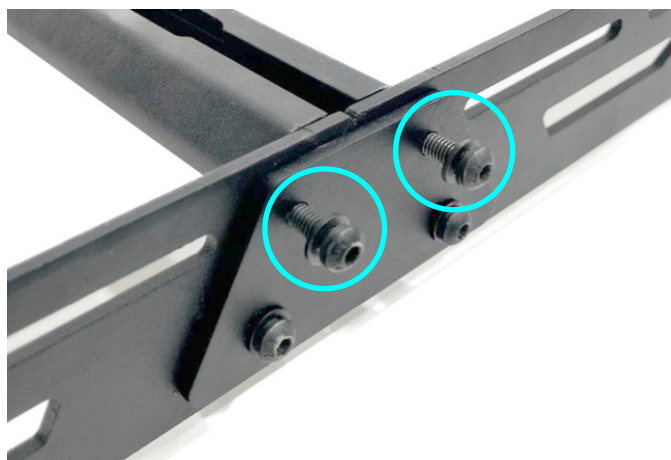


Рис. 12

9. Закрепите алюминиевый профиль (поз.2) на собранном левом кронштейне с помощью винтов М6х25 (поз.А), шайб 6 (поз.Д) и шайб 6 гровер (поз.Е).

***После данного этапа затяните крепёж.**

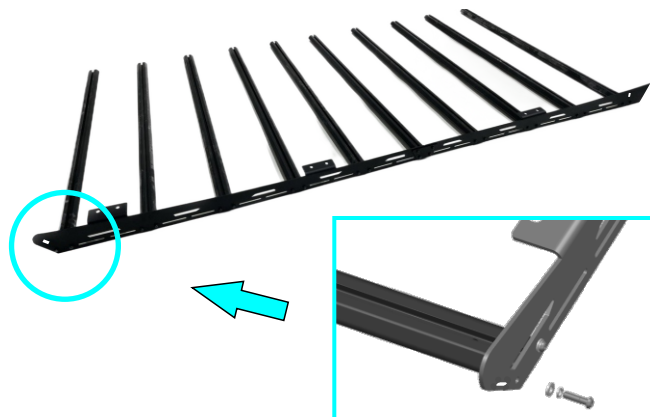


Рис. 13

10. Переверните не до конца собранную платформу вверх дном на ровном полу. Закрепите оставшиеся алюминиевые профили (поз.2) к собранному левому кронштейну с помощью винтов М6х25 (поз.А), шайб 6 (поз.Д) и шайб 6 гровер (поз.Е).

***На данном этапе не затягивайте крепёж.**

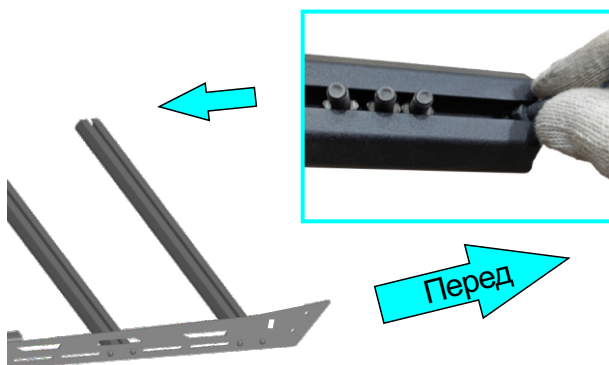


Рис. 14

11. Вставьте 4 болта М8х20 (поз.Б) в Т-образный паз переднего алюминиевого профиля (поз.2), как показано на рис.14. Установите дефлектор (поз.1) на установленные болты М8х20 (поз.Б) и закрепите с помощью гаек М8 (поз.И) через шайбы 8 (поз.Ж), как показано на рис. 15.

***На данном этапе не затягивайте крепёж.**

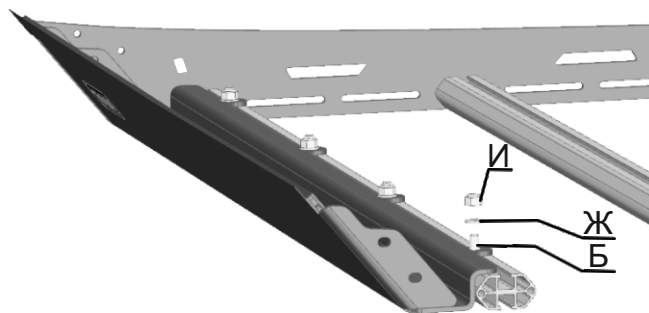


Рис. 15



Рис. 16

12. Повторите этап 11 для правой стороны автомобиля.

***На данном этапе не затягивайте крепёж.**

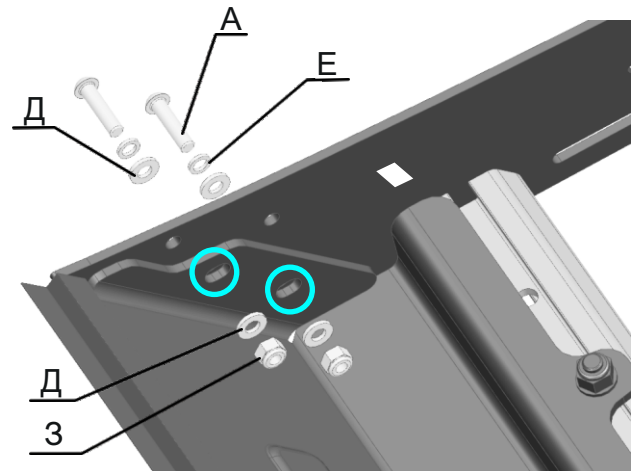


Рис. 17

13. Прикрепите дефлектор (поз.2) к соединённым кронштейнам с помощью винтов М6х25 (поз. А), шайб 6 (поз.Д) и шайб 6 гровер. (поз.Е), гаек М6 (поз.3).

***На данном этапе не затягивайте крепёж.**

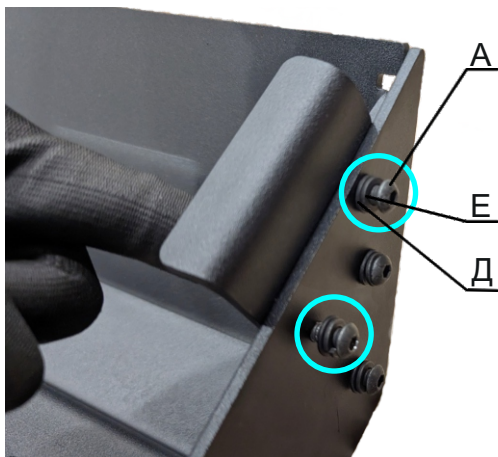


Рис. 18

14. Прикрепите передние лапки (поз.8,9) на соединенные кронштейны с помощью винтов М6х25 (поз.А), шайб 6 (поз.Д) и шайб 6 гровер. (поз.Е), гаек М6 (поз.3), как показано на рис. 18 и рис.19.

***На данном этапе не затягивайте крепёж.**

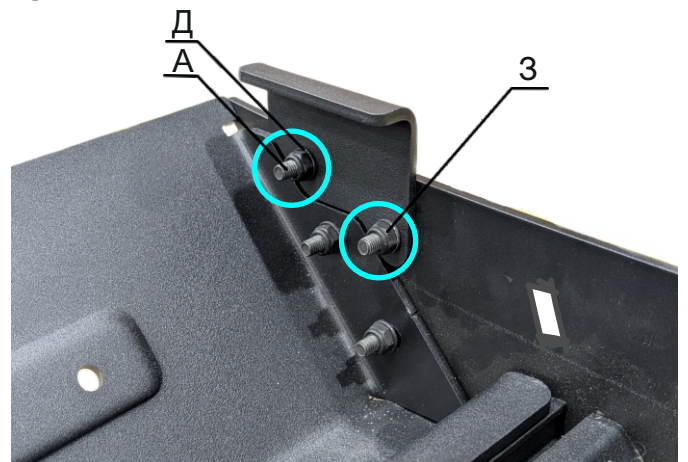


Рис. 19

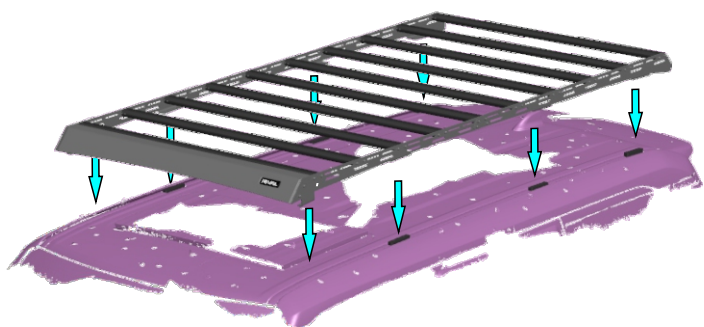


Рис. 20

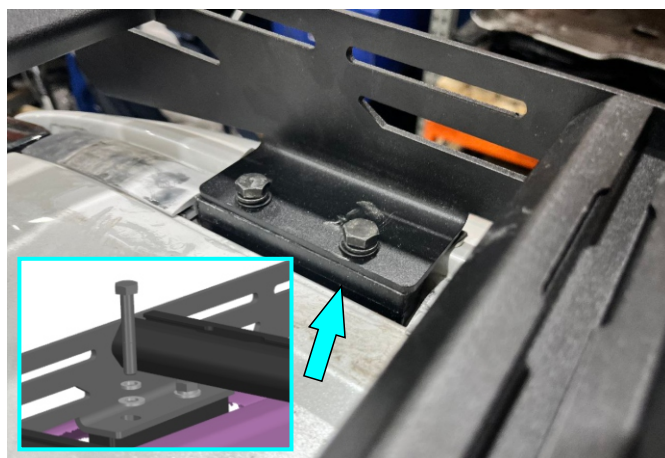


Рис. 21

15. Перед установкой багажника обезжирьте места крепления лапок (поз.8, поз.9) с крышей.

16. Установите собранную платформу на предварительно установленные проставки (поз.Г) на крыше (рис.20). Закрутите болты М8х50, шайб 8 гровер и шайб 8 (поз. В, Л, Ж) на 5-6 оборотов. Плотнo прижмите лапки (поз.8, поз.9) к крыше (рис.21).

17. Установите штатное резиновое уплотнение на багажник с помощью герметика (поз.К).

***После данного этапа затяните крепёж.**

ВНИМАНИЕ!

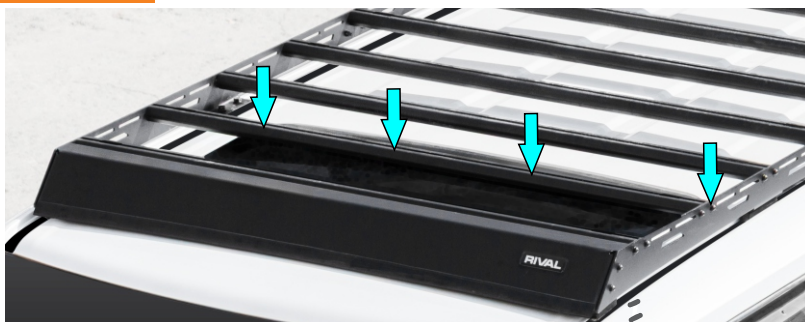


Рис. 22



Рис. 23

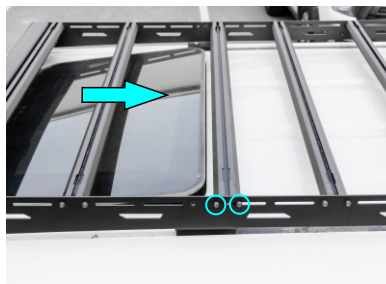


Рис. 24

Если вы планируете обеспечить высокую нагрузку на профиль багажника, который расположен над люком в крыше, необходимо принять следующие меры:

- Демонтируйте профиль с обеих сторон автомобиля в местах, показанных на рис. 22 и рис.23
- Установите профиль на место и закрепите его, как показано на рис. 24

Перед эксплуатацией автомобиля с алюминиевым багажником RIVAL:

- убедитесь, что весь крепеж затянут!



Спасибо за ваш выбор!

**Искренне ваши,
команда RIVAL 4x4**