

ИНСТРУКЦИЯ ПО УСТАНОВКЕ

ПРОДУКТ: АЛЮМИНИЕВЫЙ БАГАЖНИК RIVAL

МАРКА: TANK 400 (2024-)

АРТИКУЛ: T.4802.1



ОСТОРОЖНО!

Чтобы уменьшить риск серьезных травм или повреждения имущества: До начала установки и использования данного продукта, прочитайте всю инструкцию, особое внимание обратите на условия безопасного использования и рекомендации по установке! При установке или обслуживании данного изделия, необходимо использовать защитные очки. Проверяйте целостность конструкции и момент затяжки крепежа через каждые 1000км пробега. Не используйте данный продукт если имеются повреждения конструкции либо крепежа!

АЛЮМИНИЕВЫЙ БАГАЖНИК

Артикул:	T.4802.1
Марка:	Tank
Модель:	400
Год выпуска:	(2024-)
Материал:	Алюминий, нержавеющая сталь
Габариты:	1945x1270x42
Масса:	26,5
Совместимость:	Аксессуары для багажников RIVAL
Высота над уровнем крыши:	125 мм



УСЛОВИЯ БЕЗОПАСНОГО ИСПОЛЬЗОВАНИЯ

- * Багажник на крышу RIVAL предназначен для использования в конструкции определенного автомобиля в условиях, указанных производителем автомобиля.
- * Во время движения автомобиля на любой скорости всегда следует избегать столкновения с любым другим транспортным средством, животным или объектом.
- * Следует любой ценой избегать эксплуатации автомобиля, на котором багажник на крыше не закреплен должным образом или поврежден.
- * Рекомендуется регулярно проверять все крепления багажника.
- * Максимально допустимая нагрузка на крышу, предусмотренная производителем автомобиля 50 кг
- * Рекомендованная скорость передвижения не более 90 км/ч.

РЕКОМЕНДАЦИИ ПО УСТАНОВКЕ

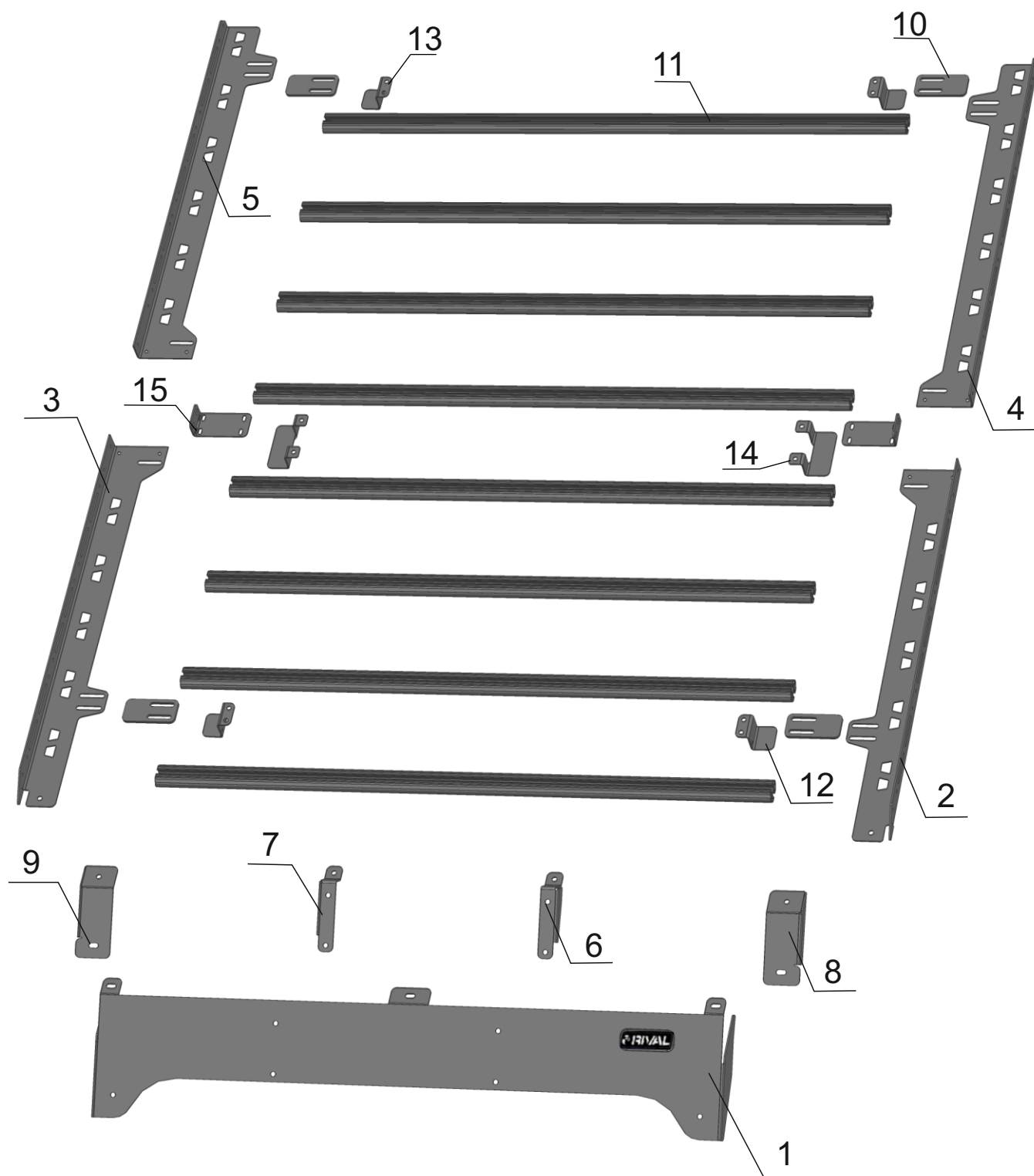
- * Багажник на крышу RIVAL должен быть установлен и закреплен на автомобиле в соответствии с инструкцией по установке, входящей в комплект багажника, либо оборудование должно устанавливаться в специализированном сервисном центре.
- * Необходимо постоянно соблюдать личную безопасность во время процесса установки, и настоятельно рекомендуется использовать средства индивидуальной защиты.

НЕОБХОДИМЫЙ ИНСТРУМЕНТ

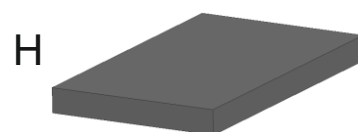
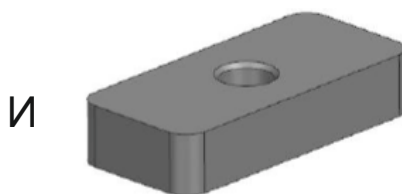
- * Базовый комплект инструмента
- * Шестигранники
- * Гаечные ключи
- * Рулетка
- * Канцелярский нож

МОМЕНТ ЗАТЯЖКИ

- * M6 - 9 Н·м,
- * M8 - 24 Н·м,



- | | | | |
|--|------|---|------|
| 1. Дефлектор..... | 1шт. | 9. Кронштейн дефлектора правый боковой..... | 1шт. |
| 2. Кронштейн левый передний..... | 1шт. | 10. Проставка..... | 4шт. |
| 3. Кронштейн правый передний..... | 1шт. | 11. Профиль..... | 8шт. |
| 4. Кронштейн левый задний..... | 1шт. | 12. Кронштейн передний..... | 2шт. |
| 5. Кронштейн правый задний..... | 1шт. | 13. Кронштейн задний..... | 2шт. |
| 6. Кронштейн дефлектора левый..... | 1шт. | 14. Кронштейн средний..... | 2шт. |
| 7. Кронштейн дефлектора правый..... | 1шт. | 15. Кронштейн соединительный..... | 1шт. |
| 8. Кронштейн дефлектора левый боковой..... | 1шт. | | |



А. Винт 6x20.....	44шт.
Б. Винт 8x16.....	5шт.
В. Винт 8x20.....	6шт.
Г. Винт 8x30.....	12шт.
Д. Болт 8x20.....	2шт.
Е. Шайба 6 гровер.....	32шт.
Ж. Шайба 8.....	45шт.
З. Шайба 6	56шт.
И. Закладная М8.....	5шт.
К. Шайба 8 гровер.....	5шт.
Л. Гайка 6.....	12шт.
М. Гайка 8.....	20шт.
Н. Подушка на клейкой основе.....	12шт.

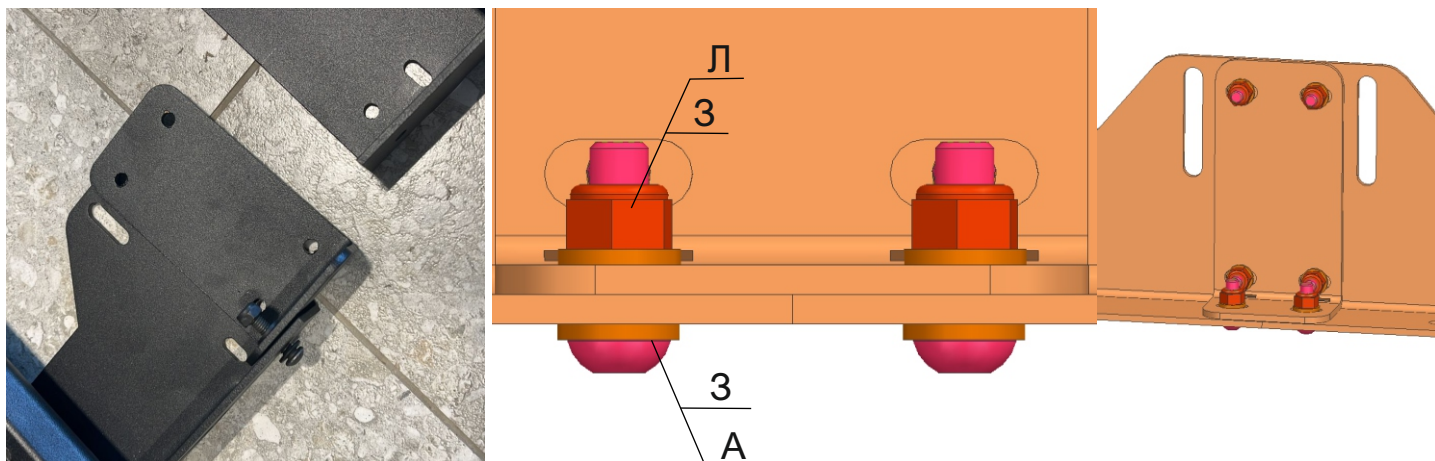


Рис.1

1. Соедините кронштейн левый передний (поз.2) и кронштейн левый задний (поз.4) с помощью кронштейна соединительного (поз. 15), используя винты М6х20 (поз. А) с шайбами 6 (поз. 3) и гайками М6 (поз. Л), как показано на рис.1. Повторите действие для правой стороны.



Рис.2

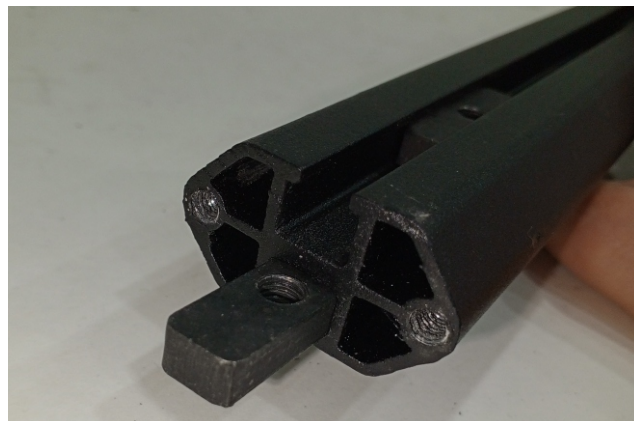


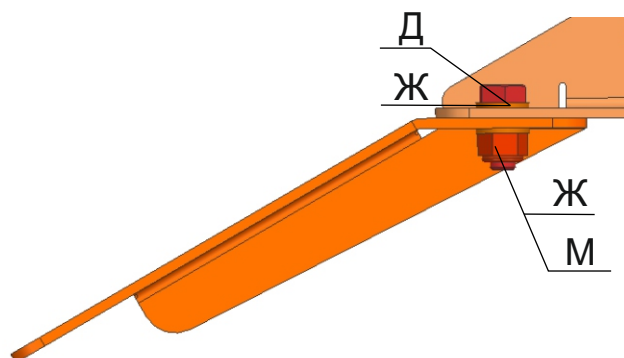
Рис.3

2. Вставьте 3 закладные гайки М8 (поз. И) в т-паз с овальным пазом восьмого профиля (поз. 11.), как показано на рис.2.

Перевернуть профиль, вставить 2 закладные гайки (поз. И) М8 в т-паз, как показано на рис.3.



Рис.4



3. Закрепить кронштейн дефлектора левый боковой (поз. 8.) и правый боковой (поз 9.) к кронштейну левому и правому (поз. 2, поз 3.) болтами М8х20 (поз. Д) с шайбами 8 (поз. Ж) и гайками М8 (поз. М) как показано на рис. 4.



Рис.5

4. Закрепите кронштейн дефлектора левый (поз.6) и правый (поз.7) к профилю со стороны, где вставлено две закладные, используя винты 8x16 (поз. Б), шайбы 8 гровер (поз.К) и шайбы 8 (поз.Ж), как показано на рис.5.

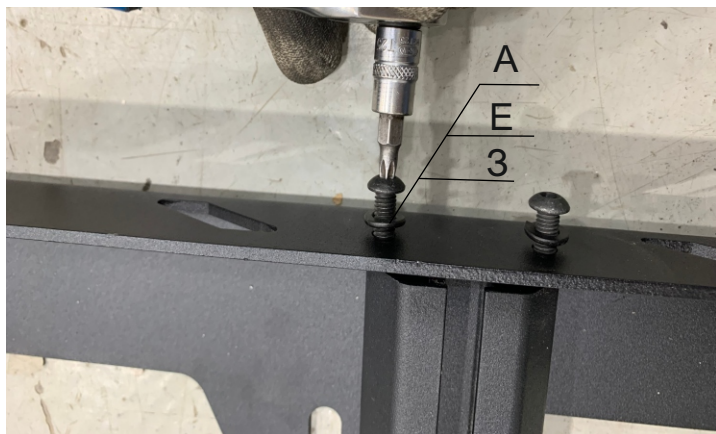


Рис.6

5. Соедините профиль (поз.11) с закладными гайками (поз.И) с левым (поз. 2) и правым (поз. 3) кронштейном, используя винты 6x20 (поз. А), шайбы 6 гровер (поз. Е) и шайбы 6 (поз. 3), как показано на рис.6.



Рис.7

6. Закрепите дефлектор (поз.1) к профилю со стороны трех закладных (поз.11), используя винты 8x16 (поз. Б), шайбы 8 гровер (поз. К) и шайбы 8 (поз. Ж), как показано на рис.7.

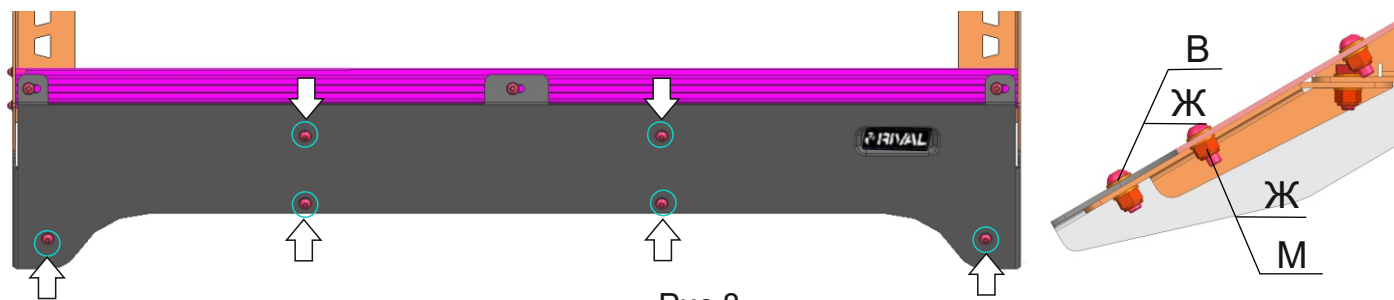


Рис.8

7. Закрепите дефлектор (поз. 1) к кронштейнам дефлектора (поз. 6, поз. 7, поз. 8, поз. 9), используя винты 8x20 (поз.В), шайбы 8 (поз. Ж) и гайки 8 (поз. М), как показано на рис.8.

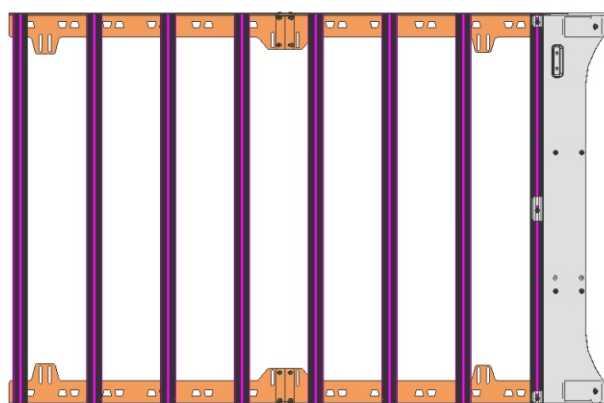


Рис.9

8. Закрепите оставшиеся профили (поз. 11) с левыми (поз. 2,4) и правыми (поз. 3,5) кронштейнами, используя винты 6x20 (поз. А), шайбы 6 гровер (поз. Е) и шайбы 6 (поз. 3), как показано на рис.9.

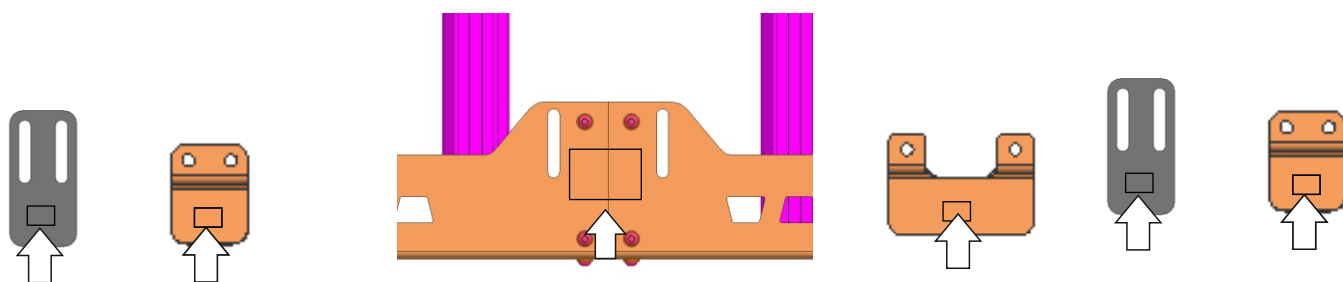


Рис.10

9. Наклеить подушку на клеевой основе (поз. Н) на места касания кронштейнов с рейлингом - проставка (поз. 10), стык соединения кронштейнов (поз. 2,4) и (поз. 3,5), на кронштейнах (поз. 12,13,14), как показано на рис.10.

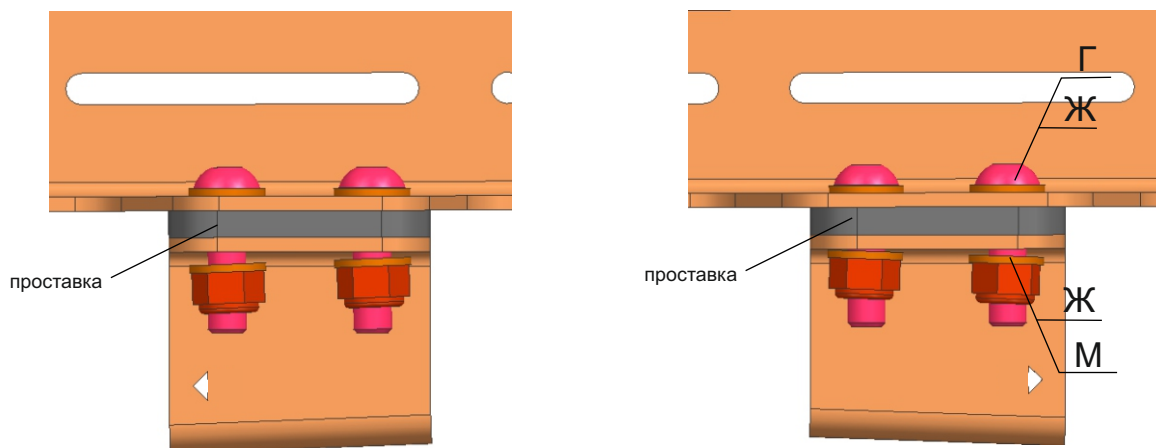


Рис.11

10. Установить передние (поз.12) и задние (поз.13) кронштейны через проставку, с помощью винтов 8x30 (поз. Г), шайб 8 (поз. Ж) и гаек М8 (поз. М), как показано на рис. 10. Винты не затягивать.

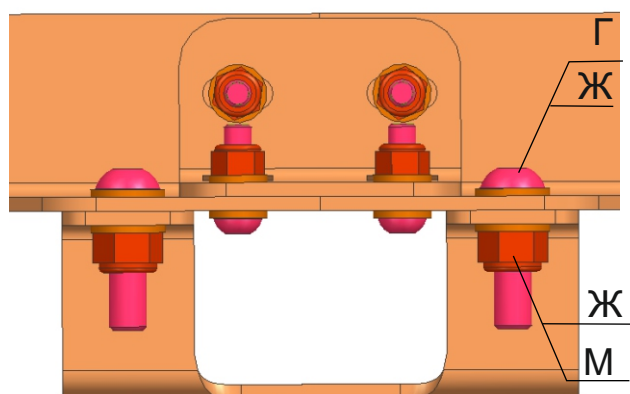


Рис.12

11. Установить средние кронштейны (поз. 14) с помощью винтов 8x30 (поз. Г), шайб 8 (поз. Ж) и гаек М8 (поз. М), как показано на рис. 12. Винты не затягивать.

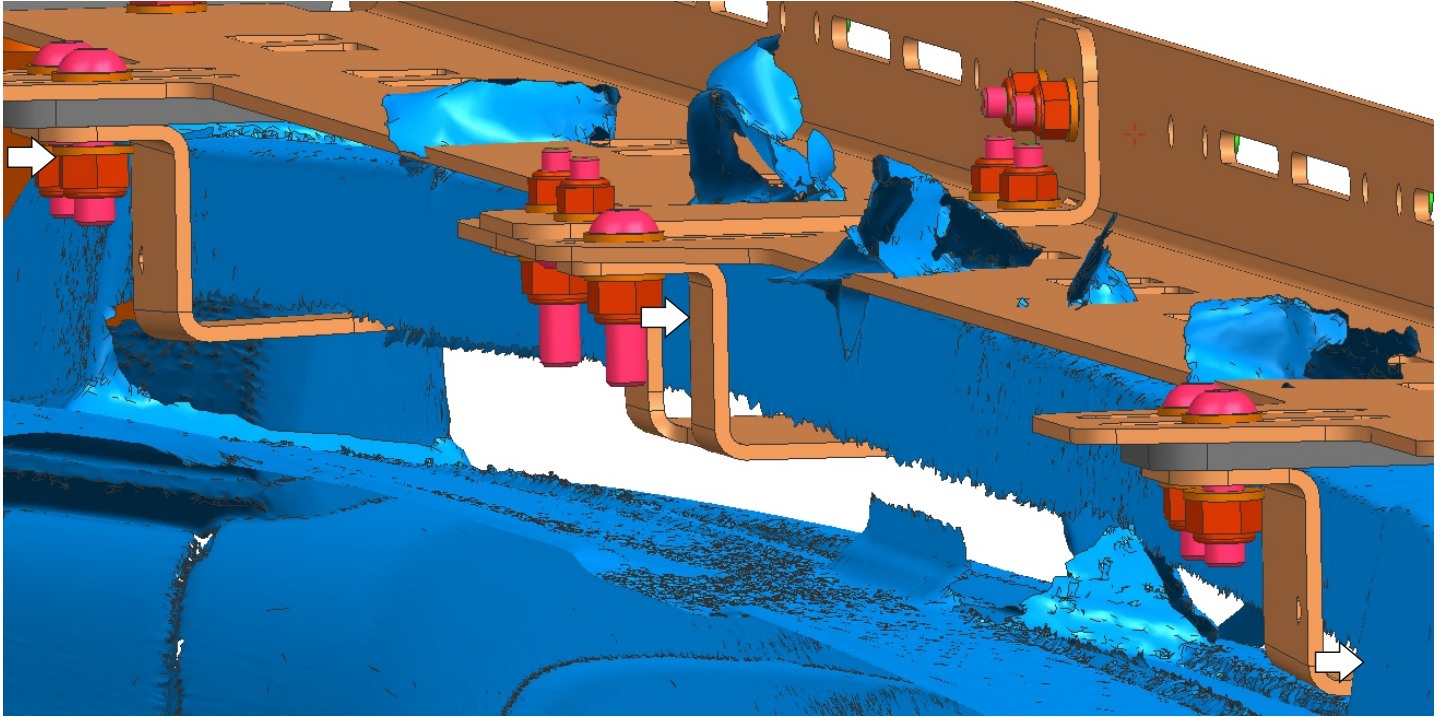


Рис.13

12. Установить багажник на рейлинги. Прижать кронштейны (поз.12, 13, 14) к рейлингу. Затянуть крепеж, как показано на рис. 13.

**Перед эксплуатацией автомобиля с алюминиевым багажником RIVAL:
- убедитесь, что весь крепеж затянут!**

