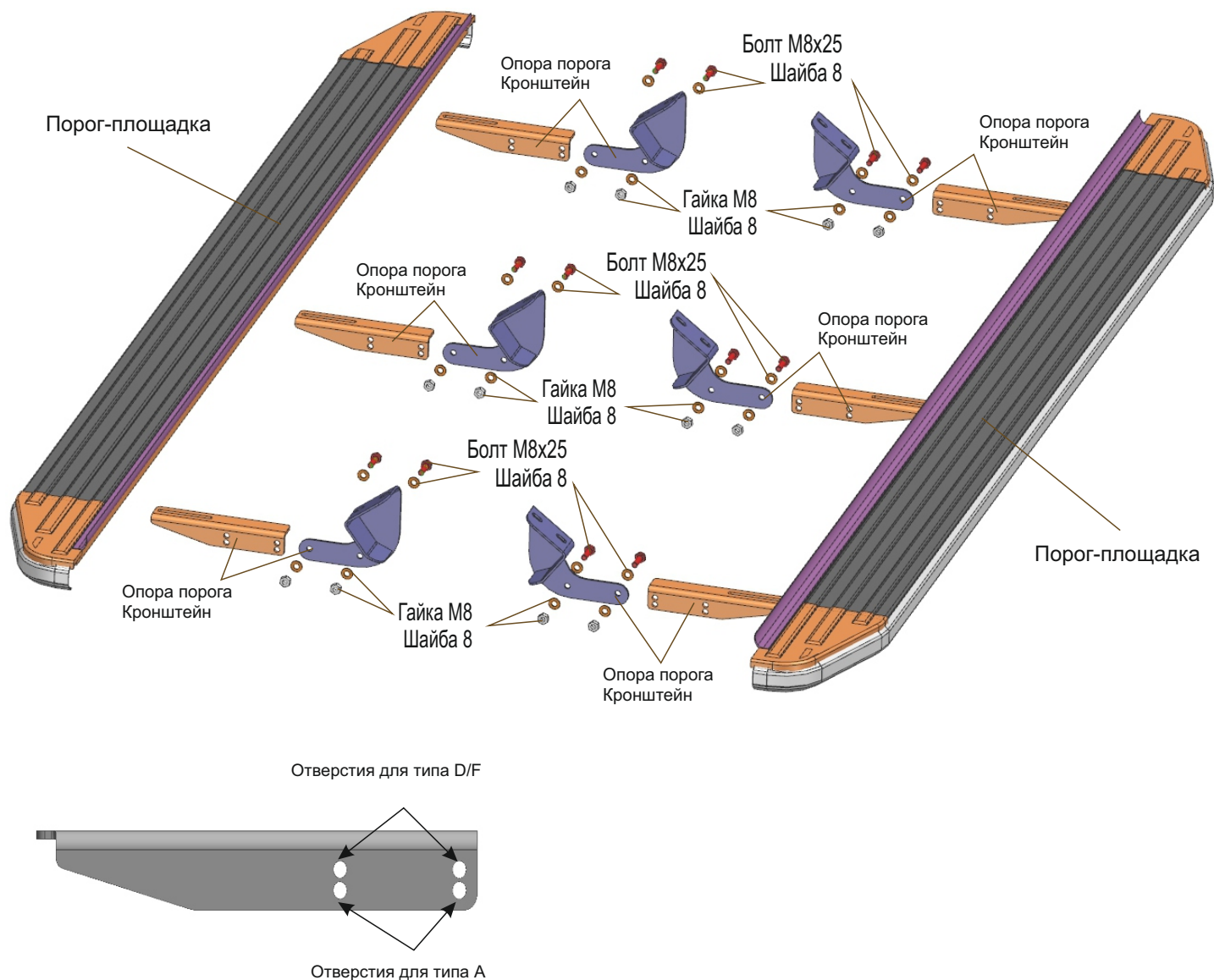


Марка	Модель	Поколение	Объем двигателя	Тип привода	Тип КПП	Рекомендуемая длина порог-площадки, мм
Great Wall	Poer	2023-	BCE	BCE	BCE	1930



#### Инструкция по установке:

1. Демонтируйте пистон крепления переднего подкрылка к порогу (Рис 1). Открутите штатные кронштейны в а/м и снимите порог площадку (Рис 2).
2. Закрепить опоры порога к кронштейнам болтами М8х25, гайками М8 и шайбами М8. Установите кронштейны (Рис 3).
3. Установить порог-площадку и отрегулировать ее положение. (Момент затяжки для М6 с полной резьбой кл.пр. 8.8 - **9,1 Нм**) (Рис 4).
4. Затянуть все резьбовые соединения.
5. Установить пистон крепления переднего подкрылка к порогу обратно

#### Рекомендации по установке:

1. Не рекомендуется использование пневмоинструмента.
2. Не рекомендуется использование агрессивных химических средств

Перед установкой изделия необходимо убедиться, что автомобиль, на который планируется установка, соответствует модельному ряду, указанному в настоящей инструкции. В случае затруднений с определением соответствия обращайтесь службу технической поддержки [supp@rivalauto.com](mailto:supp@rivalauto.com). В случае наезда на препятствие необходимо убедиться в отсутствии повреждений и агрегатов автомобиля и пригодности дальнейшей эксплуатации порогов. При правильной установке пороги не должны касаться узлов и агрегатов автомобиля. Производитель вправе вносить изменения в конструкцию порогов.

	Длина	Ширина	Высота
Штатные габариты кузова : Great Wall Poer	5416 мм	1947 мм	1884 мм
Габариты кузова с установленными порогими : Great Wall Poer	5416 мм	1947 мм	1884 мм

#### Состав крепежа:

Наименование	Кол-во	Момент затяжки
Болт М8х25	12 шт.	23.0 Нм
Гайка М8	12 шт.	
Шайба 8	12 шт.	
Кронштейн	6 шт.	
Опора порога	6 шт.	

1 из 2





Рис. 1



Рис. 2

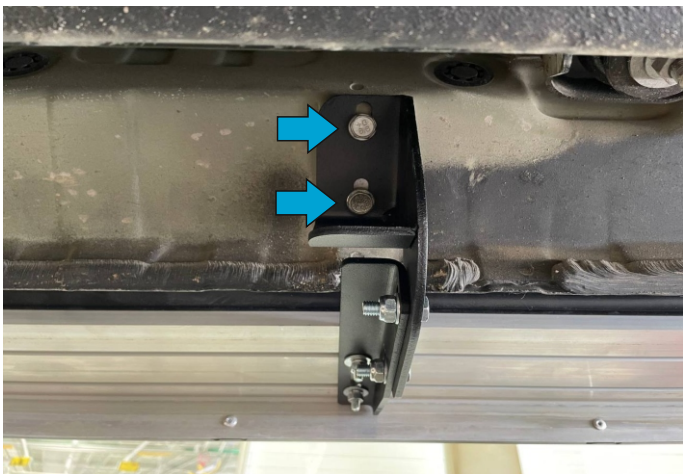


Рис. 3



Рис. 4