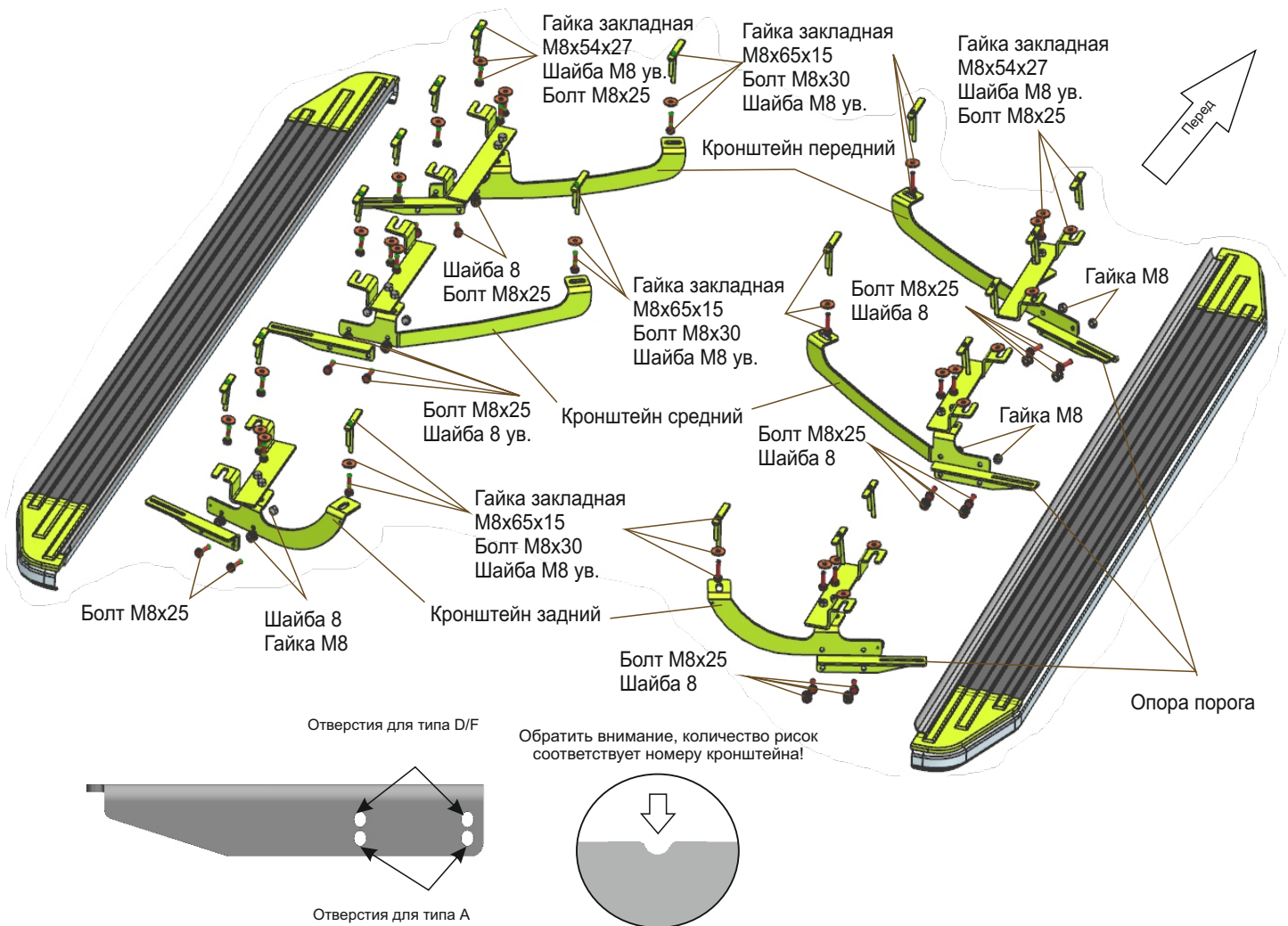


Марка	Модель	Поколение	Объем двигателя	Тип привода	Тип КПП	Рекомендуемая длина порог-площадки, мм
GAC	Gs3	2023-	ВСЕ	ВСЕ	ВСЕ	1800



Инструкция по установке:

1. Снять штатный порог. Извлечь заглушки из днища в указанных точках «А» как показано на Рис. 1
2. Закрепить закладные M8x54/27 «А» (зафиксировав их положение разогнув усики) в указанных местах и закладные M8x65/15 «Б» (зафиксировав их положение разогнув усики) в указанных местах по Рис 2.
3. Установить крепеж для кронштейнов используя болты M8x25 и Шайбы M8 ув. (Рис 3).
4. Установить передние кронштейны используя болты M8x25 с шайбами M8 ув. «В» и болты M8x30 с шайбами M8 ув. «Г» (Рис 4).
5. Установить средние кронштейны используя болты M8x25 с шайбами M8 ув. «В» и болты M8x30 с шайбами M8 ув. «Г» (Рис 5).
6. Установить задние кронштейны используя болты M8x25 с шайбами M8 ув. «В» и болты M8x30 с шайбами M8 ув. «Г» (Рис 6).
7. Закрепить к установленным кронштейнам опоры порога используя болты M8x25 с шайбами M8 и гайки M8 (Рис. 7)
8. Установить порог-площадку и отрегулировать ее положение. (Момент затяжки для M6 с полной резьбой кл.пр. 8.8 - 9,1 Нм)
9. Затянуть все резьбовые отверстия

Рекомендации по установке:

1. Не рекомендуется использование пневмоинструмента.
2. Не рекомендуется использование агрессивных химических средств при мойке.

	Длина	Ширина	Высота
Штатные габариты кузова : GAC Gs3	4410 мм	1835 мм	1591 мм
Габариты кузова с установленными порогами : GAC Gs3	4410 мм	1835 мм	1591 мм

Состав крепежа:

Наименование	Кол-во	Момент затяжки
Болт M8x25	36 шт.	23.0 Нм
Болт M8x30	6 шт.	23.0 Нм
Гайка M8	12 шт.	23.0 Нм
Гайка закладная M8x65/15	6 шт.	
Гайка закладная M8x54/27	12 шт.	
Шайба 8	24 шт.	
Шайба 8 ув.	30 шт.	
Кронштейн передний	2 шт.	
Кронштейн средний	2 шт.	
Кронштейн задний	2 шт.	
Крепление кронш-на переднего	2 шт.	
Крепление кронш-на среднего	2 шт.	
Крепление кронш-на заднего	2 шт.	
Опора порога	6 шт.	

1 из 3

Перед установкой изделия необходимо убедиться, что автомобиль, на который планируется установка, соответствует модельному ряду, указанному в настоящей инструкции. В случае затруднений с определением соответствия обращайтесь службу технической поддержки support@rivalauto.com. В случае наезда на препятствие необходимо убедиться в отсутствии повреждений и агрегатов автомобиля и пригодности дальнейшей эксплуатации порогов. При правильной установке пороги не должны касаться узлов и агрегатов автомобиля. Производитель вправе вносить изменения в конструкцию порогов.

Данное изделие после окончания эксплуатации подлежит утилизации в соответствии с действующими нормами и правилами. Благодарим Вас за вклад в охрану окружающей среды



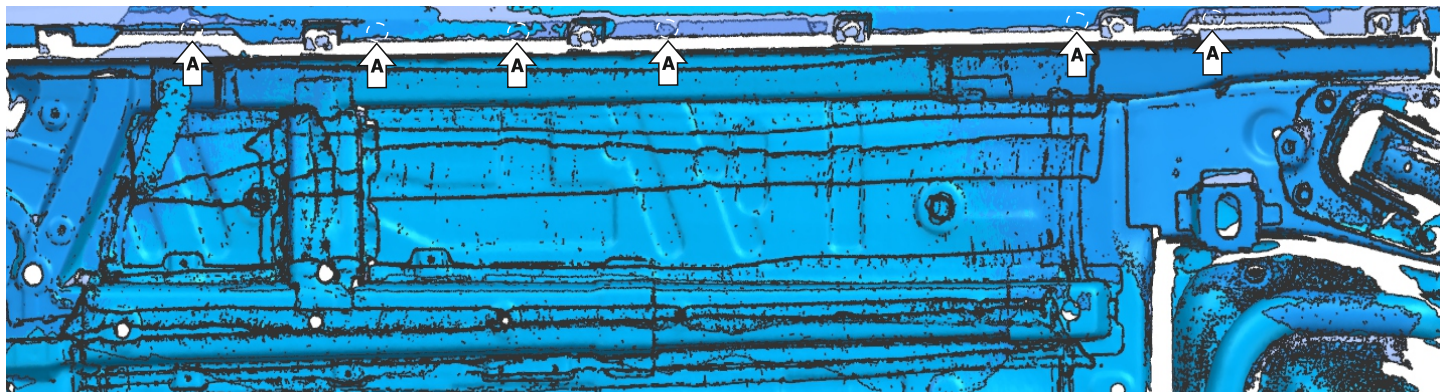


Рис. 1

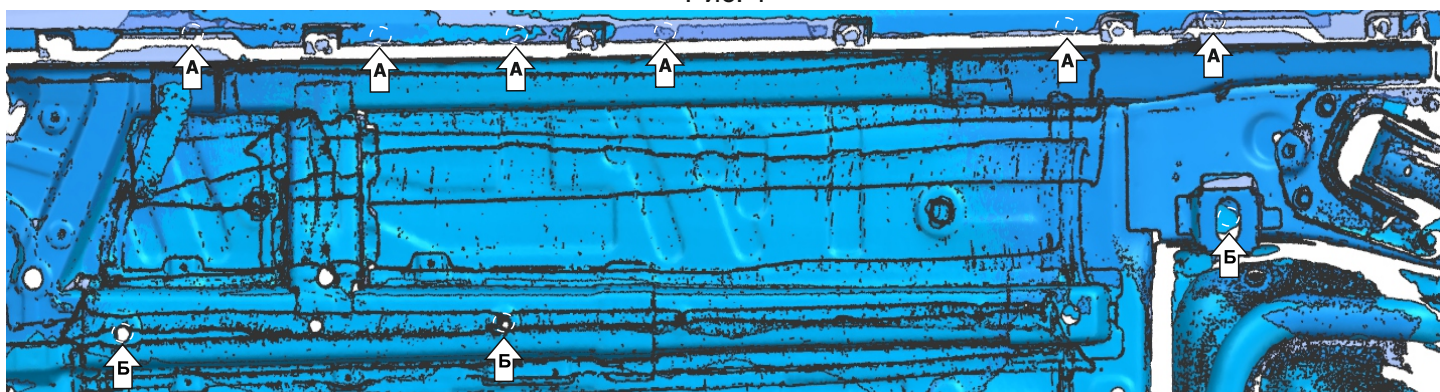


Рис. 2

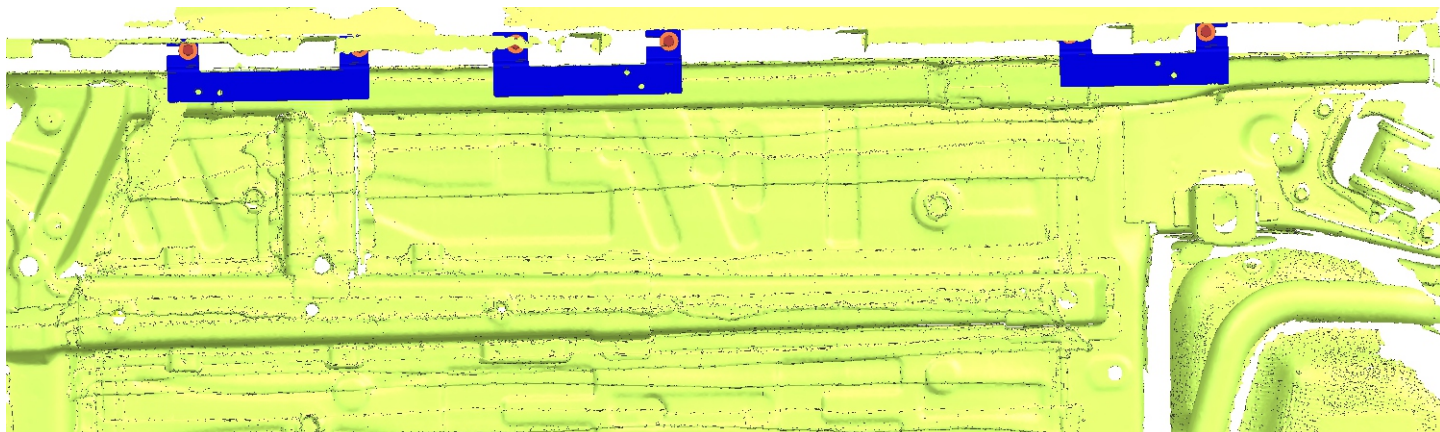


Рис. 3

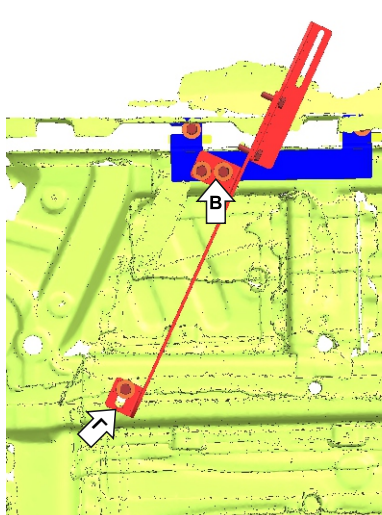


Рис. 4

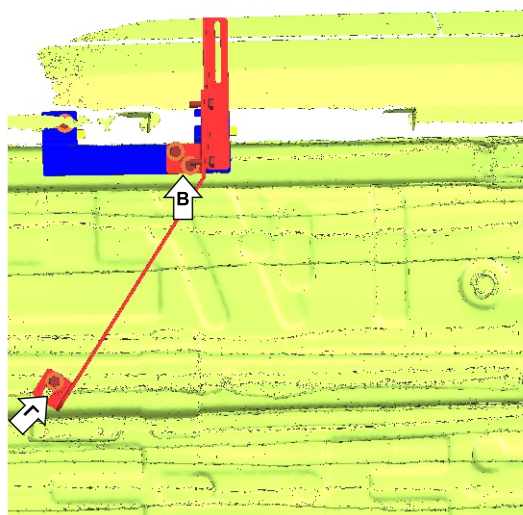


Рис. 5

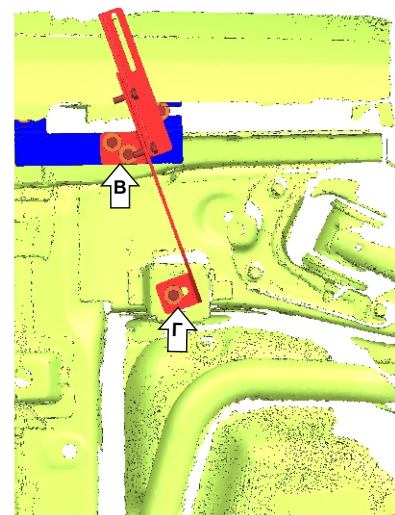


Рис. 6





Рис. 7

