

Марка	Модель	Поколение	Объем двигателя	Тип привода	Тип КПП	Рекомендуемая длина порог-площадки, мм
Geely	Okavango	2024-	2.0	FWD	РКПП	1930

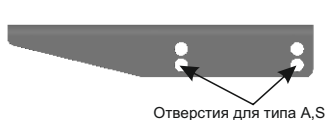
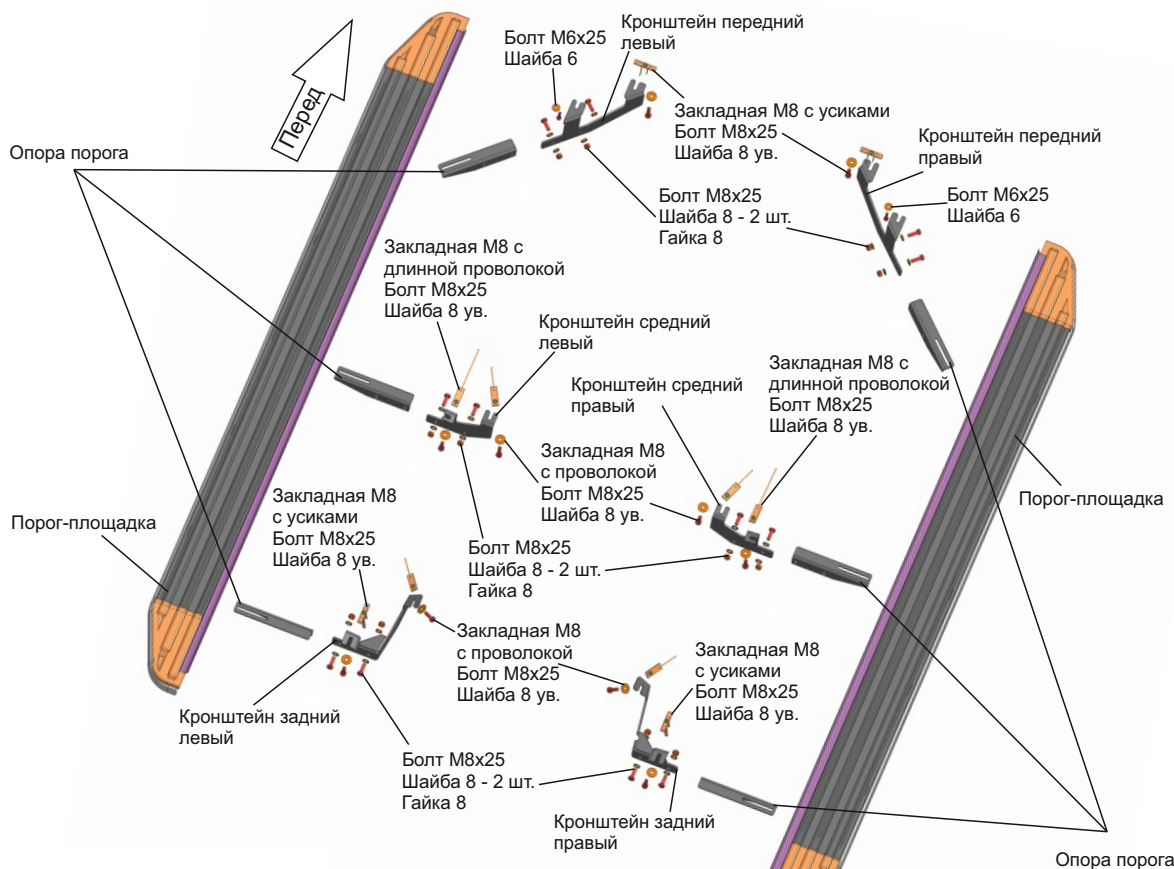
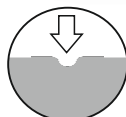


Рис. 1

Обратить внимание, количество рисок соответствует номеру кронштейна!



Инструкция по установке:

1. Извлечь резиновые заглушки в позициях (А),(Б) и клипсу в позиции (В) (Рис.2).
2. Установить закладные М8 с усиками в отверстия (Г),(Б) (Рис. 3).
3. Извлечь резиновую заглушку из отверстия (Д) под пластиковой накладкой. Завести через отверстие (Д) закладную М8 с длинной проволокой и установить над отверстием (В) (Рис. 3).
4. Завести через отверстия (Е) закладные М8 с проволокой и установить их над отверстиями (Ж),(З) (Рис. 3).
5. В установленные гайки закладные (Б),(В),(Г),(Ж),(З) вкрутить на 2-3 оборота болты М8х25 с шайбами 8 ув. В штатную резьбу (А) вкрутить на 2-3 оборота болт М6х25 с шайбой 6 ув. (А) и вкрученный болт М8х25 с шайбой 8 ув. (Г) (Рис.4), средний кронштейн завести открытыми пазами на вкрученные болты М8х25 с шайбами 6 ув. (В),(Ж) (Рис. 5), задний кронштейн завести открытыми пазами на вкрученные болты М8х25 с шайбами 8 ув. (Б),(З) (Рис. 6).
6. Скрепить между собой опоры порога и кронштейны болтами М8х25 с шайбами 8 и гайками М8 (Рис. 7, Рис. 8, Рис. 9).
7. Установить порог-площадки.
8. Затянуть все резьбовые соединения.

Рекомендации по установке:

1. Не рекомендуется использование пневмоинструмента.
2. Не рекомендуется использование агрессивных химических средств при мойке.

	Длина	Ширина	Высота
Штатные габариты кузова :	4860 мм	1910 мм	1779 мм
Габариты кузова с установленными порогамии :	4860 мм	1910 мм	1779 мм

Состав крепежа:

Наименование	Кол-во	Момент затяжки
Болт М6х25	2 шт.	9.8 Нм
Болт М8х25	22 шт.	24 Нм
Гайка 8	12 шт.	
Гайка закладная М8 с длинной проволокой	2 шт.	
Гайка закладная М8 с проволокой	4 шт.	
Гайка закладная М8 с усиками	4 шт.	
Кронштейн передний правый	1 шт.	
Кронштейн передний левый	1 шт.	
Кронштейн средний правый	1 шт.	
Кронштейн средний левый	1 шт.	
Кронштейн задний правый	1 шт.	
Кронштейн задний левый	1 шт.	
Опора порога	6 шт.	
Шайба 6 ув.	2 шт.	
Шайба 8	24 шт.	
Шайба 8 ув.	10 шт.	

Перед установкой изделия необходимо убедиться, что автомобиль, на который планируется установка, соответствует модельному ряду, указанному в настоящей инструкции. В случае затруднений с определением соответствия обращайтесь службу технической поддержки support@rivalauto.com. В случае наезда на препятствие необходимо убедиться в отсутствии повреждений и агрегатов автомобиля и пригодности дальнейшей эксплуатации порогов. При правильной установке пороги не должны касаться узлов и агрегатов автомобиля. Производитель вправе вносить изменения в конструкцию порогов.



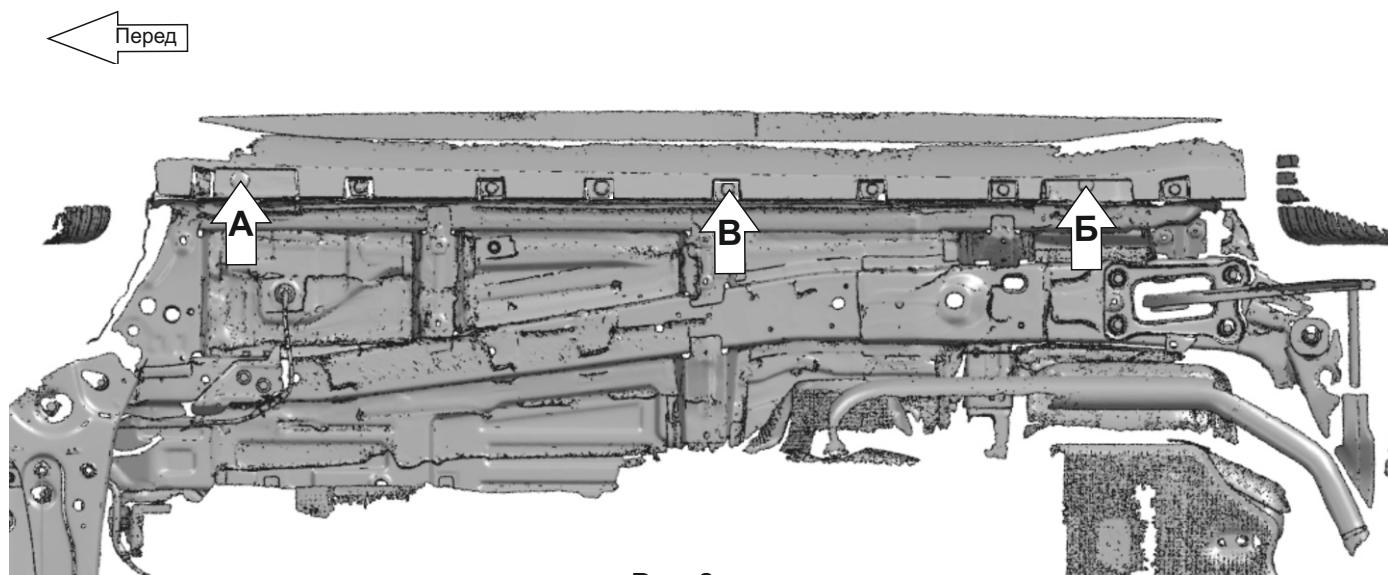


Рис. 2

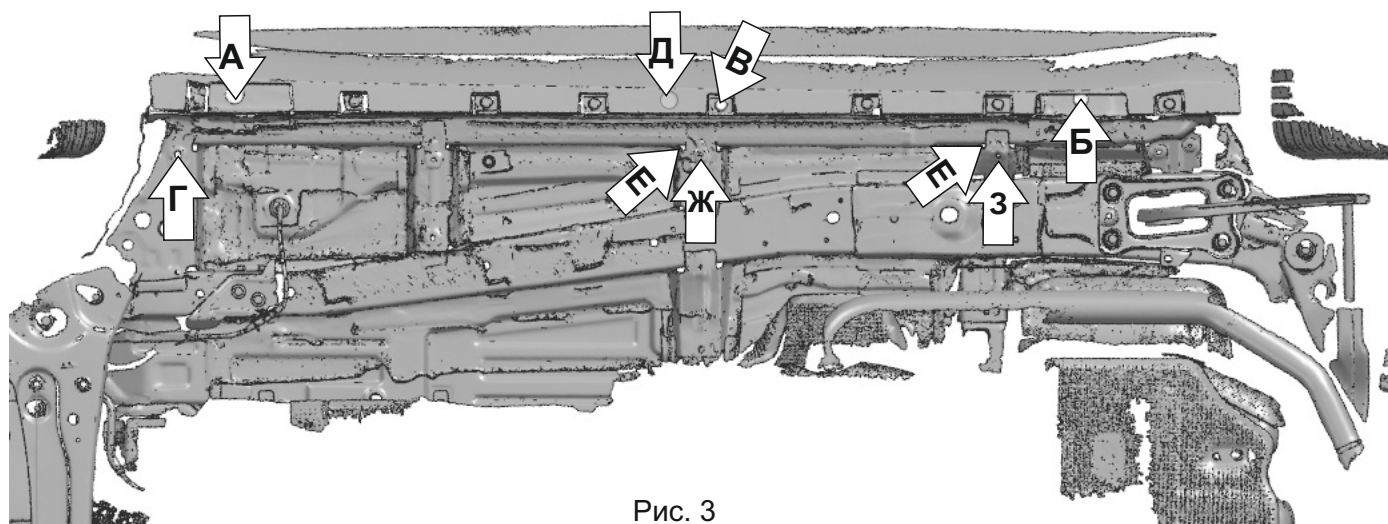


Рис. 3

Передний кронштейн

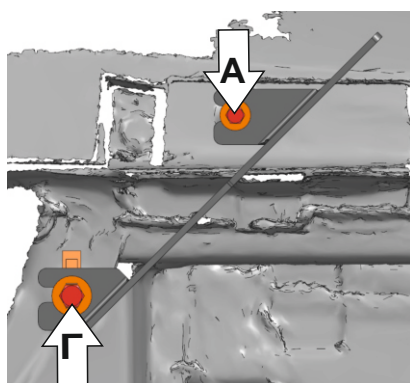


Рис. 4

Средний кронштейн

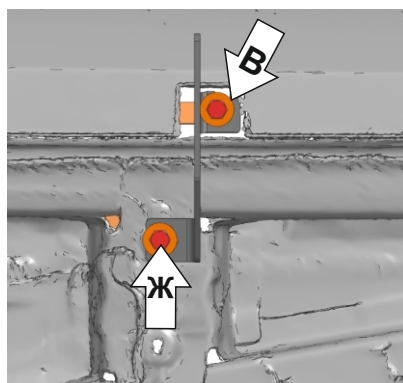


Рис. 5

Задний кронштейн

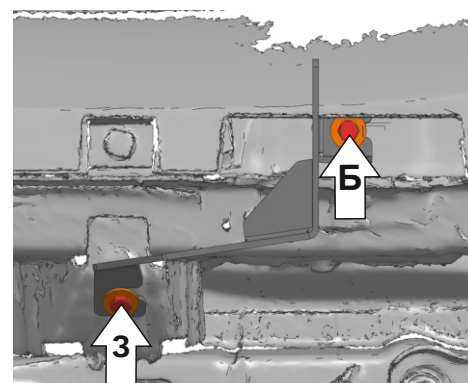


Рис. 6

Перед установкой изделия необходимо убедиться, что автомобиль, на который планируется установка, соответствует модельному ряду, указанному в настоящей инструкции. В случае затруднений с определением соответствия обращайтесь службу технической поддержки supp@rivalauto.com. В случае наезда на препятствие необходимо убедиться в отсутствии повреждений и агрегатов автомобиля и пригодности дальнейшей эксплуатации порогов. При правильной установке пороги не должны касаться узлов и агрегатов автомобиля. Производитель вправе вносить изменения в конструкцию порогов.

Передний кронштейн

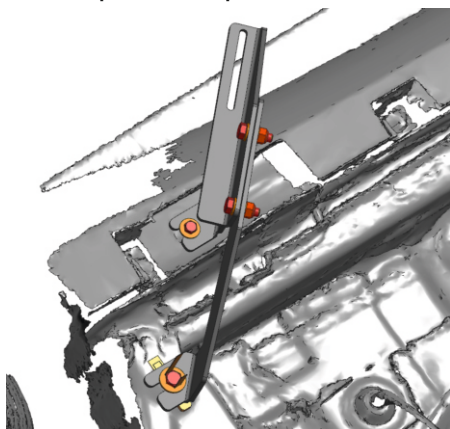


Рис. 7

Средний кронштейн

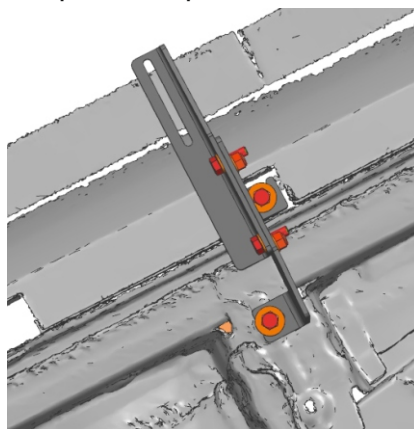


Рис. 8

Задний кронштейн

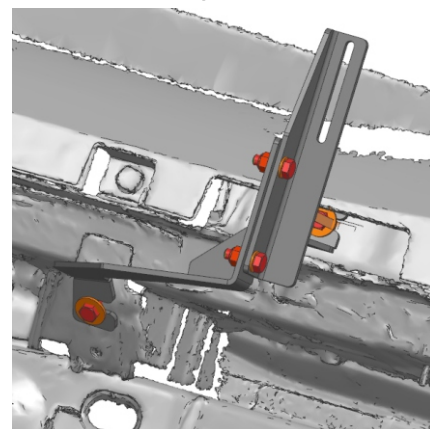


Рис. 9

