

Марка	Модель	Поколение	Объем двигателя	Тип привода	Тип КПП
Москвич	3	2022-	1,5	FWD	МКПП
Москвич	3	2022-	1,5	FWD	CVT
Яс	JS4	2022-	1,5	FWD	МКПП
Яс	JS4	2022-	1,5	FWD	CVT

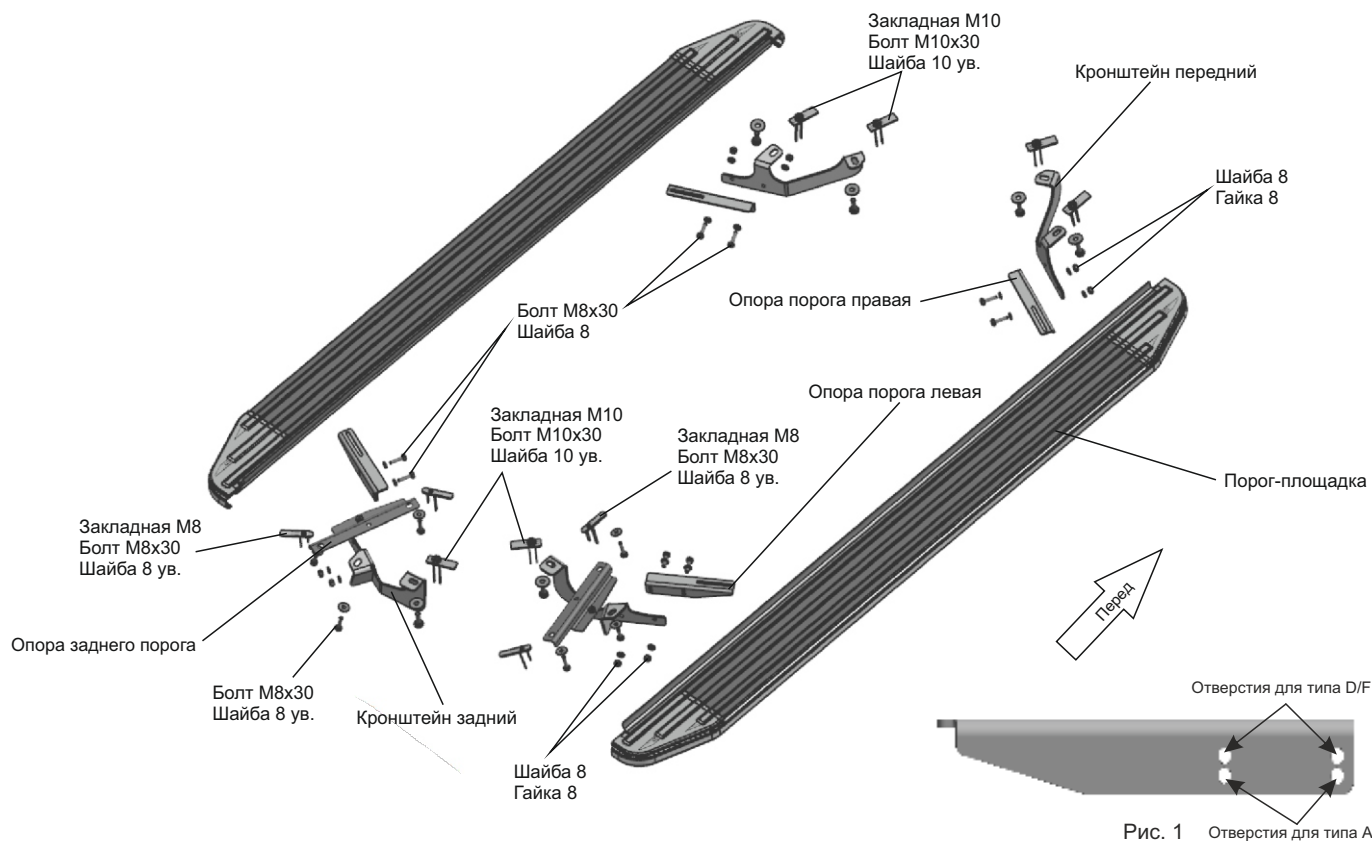


Рис. 1 Отверстия для типа А

Инструкция по установке:

1. Вырезать участок размером 200мм. (Рис. 2).
2. Извлечь резиновые заглушки (А), (Б). Установить закладные М8 в отверстия (Б), (В), закладные М10 в отверстия (А) и (Г) (Рис. 2).
3. Закрепить опору заднего кронштейна болтом М8х30 с шайбой 8 ув. в гайке закладной М8 (Б), (В) (Рис. 3).
4. Закрепить задний кронштейн болтом М10х30 с шайбой 10 ув. в гайке закладной М10 (Г) и скрепить с опорой заднего кронштейна болтом М8х30 с шайбой 8 ув. (Рис. 4).
5. Закрепить передний кронштейн болтом М10х30 с шайбой 10 ув. в гайке закладной М10 (А) (Рис. 5).
6. Скрепить между собой опоры порога и кронштейны болтами М8х30 с шайбами 8 и гайками 8 (Рис.1).
7. Установить порог-площадку на кронштейны. Отрегулировать положение.
8. Затянуть все резьбовые соединения.

Рекомендации по установке:

1. Не рекомендуется использование пневмоинструмента.
2. Не рекомендуется использование агрессивных химических средств при мойке.

	Длина	Ширина	Высота
Штатные габариты кузова :	4330 мм	1825 мм	1660 мм
Габариты кузова с установленными порогам :	4330 мм	1825 мм	1660 мм

Состав крепежа:

Наименование	Кол-во	Момент затяжки
Болт М8х20	2 шт.	23.0 Нм
Болт М8х30	12 шт.	23.0 Нм
Болт М10х30	6 шт.	48.0 Нм
Гайка закладная М8	4 шт.	
Гайка закладная М10	6 шт.	
Шайба 8	16 шт.	
Шайба 8 ув.	6 шт.	
Шайба 10 ув.	6 шт.	
Гайка 8	8 шт.	
Кронштейн передний правый	1 шт.	
Кронштейн передний левый	1 шт.	
Опора кронштейна правая	1 шт.	
Опора кронштейна левая	1 шт.	
Кронштейн задний правый	1 шт.	
Кронштейн задний левый	1 шт.	
Опора порога правая	2 шт.	
Опора порога левая	2 шт.	

Производитель вправе вносить изменения в конструкцию защиты.

Техническая поддержка: e-mail: supp@rivalauto.com; Телефон: 8-800-555-60-43



Рис. 2

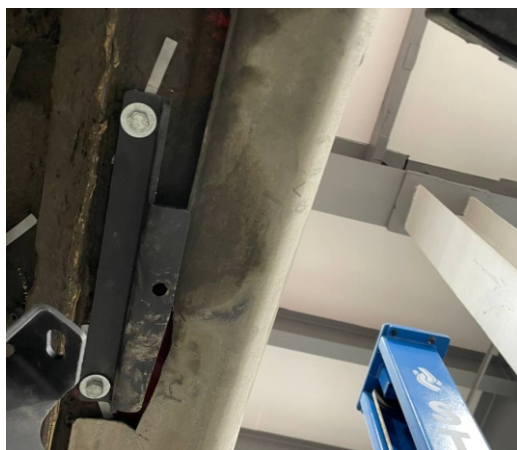


Рис. 3



Рис. 4



Рис. 5



Рис. 6



Рис. 7