

Марка	Модель	Поколение	Объем двигателя	Тип привода	Тип КПП
Nissan	X-trail	2025-	1,5	FWD	PHEV

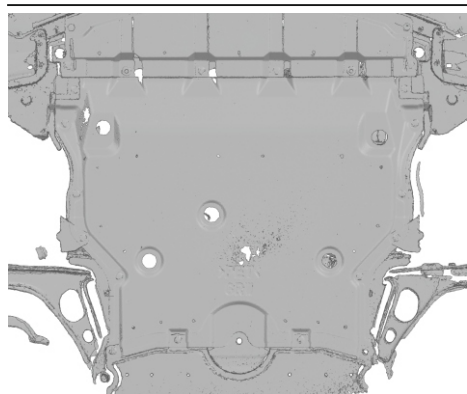
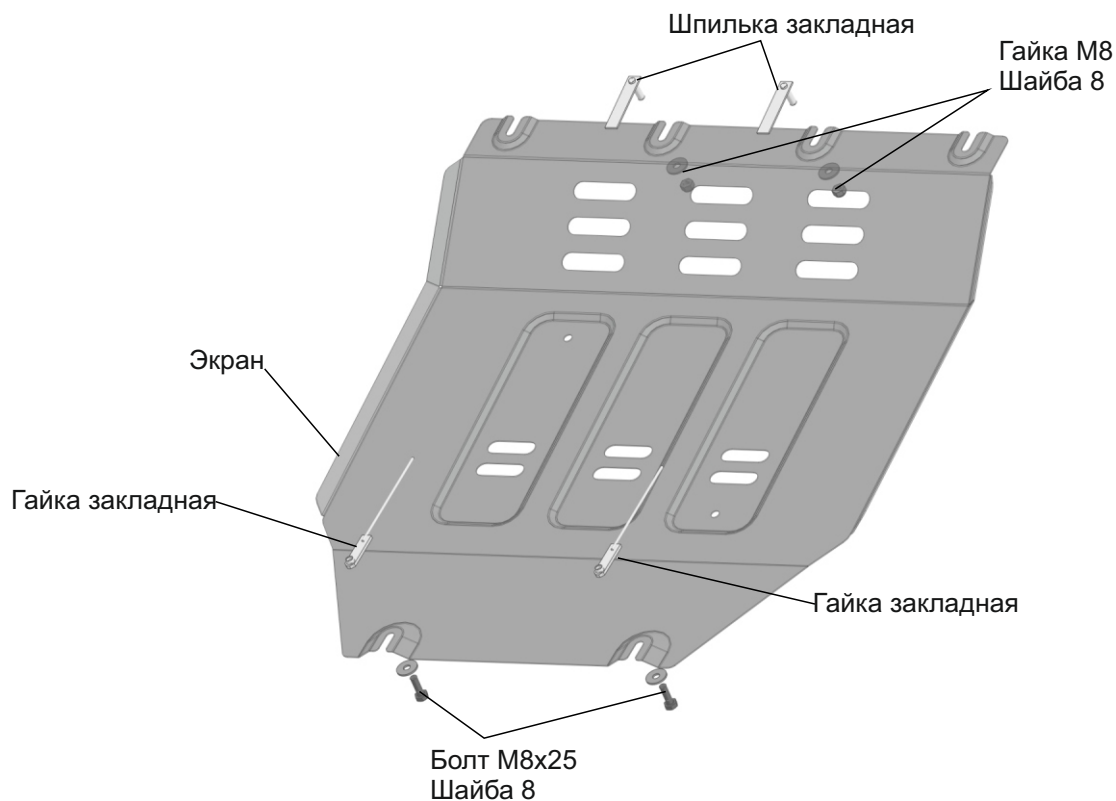


Рис .1

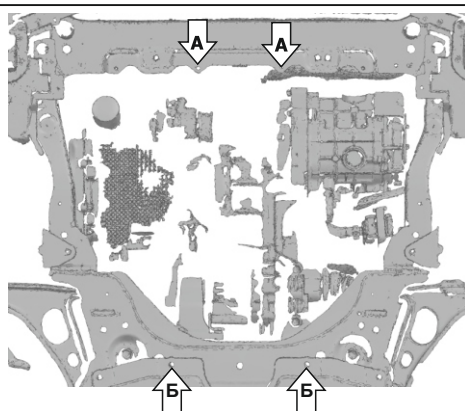


Рис .2

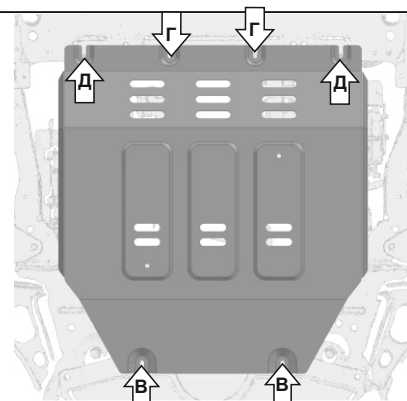


Рис .3

**Инструкция по установке:**

1. Снять штатный пыльник. (Рис.1)
2. Установить шпильку закладную в поз. (А). (Рис.2)
3. Установить гайку закладную в поз. (Б). Вкрутить на 2-3 оборота болты М8х25 с шайбами 8. (Рис.2).
4. Установить защиту: завести заднюю часть защиты открытыми пазами на вкрученные болты М8х25 с шайбами 8 в поз. (В). Зафиксировать экран гайками М8 с шайбами 8 в поз. (Г), в поз. (Д) закрепить экран штатным крепежом.
5. Затянуть все резьбовые соединения с необходимым усилием. Использование пневмоинструмента запрещено.

**Состав изделия:**

Наименование	Кол-во	Момент затяжки
Болт М8х25	2 шт.	24 Нм
Шайба 8	4 шт.	
Гайка М8	2 шт.	
Шпилька закладная	2 шт.	
Гайка закладная	2 шт.	
Экран	1 шт.	